

基础精讲班

基础精讲班

中 级 会 计 实 务

2 0 2 0 年 中 级 会 计 职 称 资 格 考 试

主讲老师：孙文静

第一章 总论

➤ 考情分析

本章阐述了会计的基本理论，包括财务报告目标、会计基本假设、会计信息质量要求原则、会计核算基础、会计要素及其确认、计量等内容。基础性章节，考试分值不高，平均每年只涉及1题，分值2分左右。

1

财务报告目标

2

会计信息质量要求

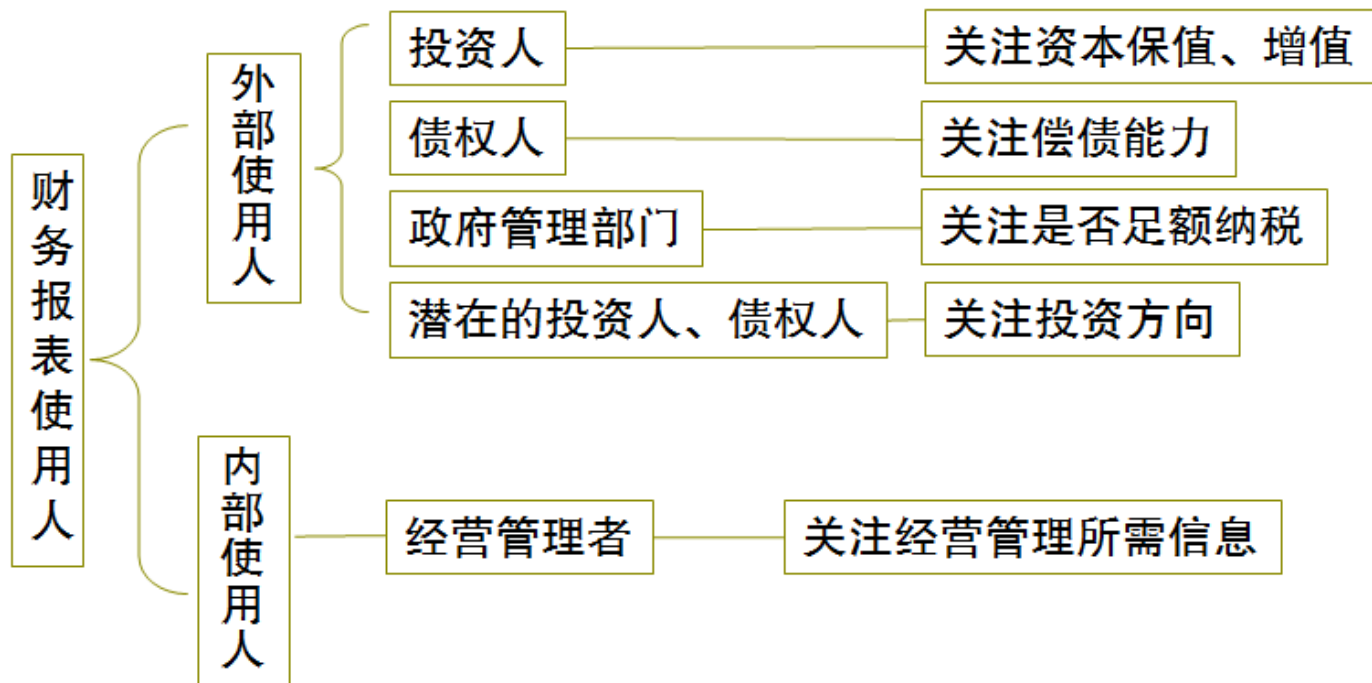
3

会计要素及其确认与计量原则

第一节 财务报告目标

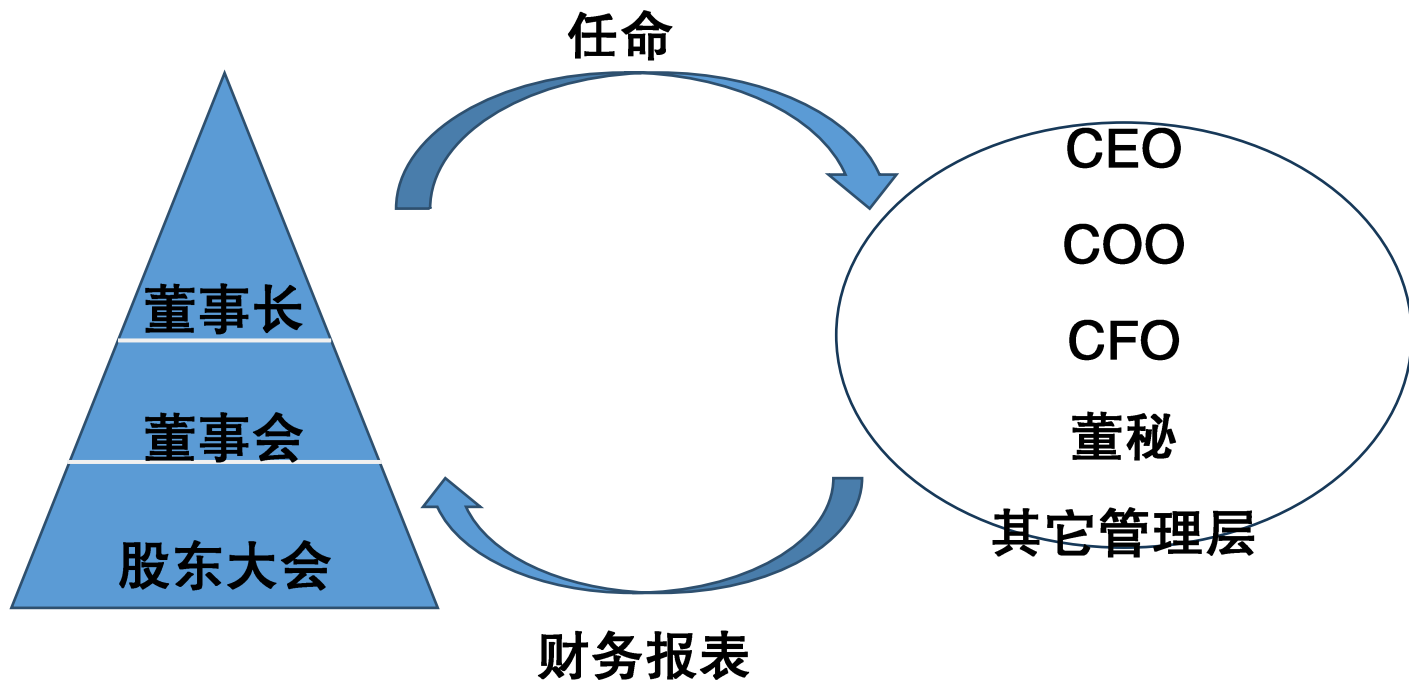
【知识点】财务报告目标 ★

1. 向财务会计报告使用者提供决策有用的信息



第一节 财务报告目标

2. 反映企业管理层受托责任履行情况



➤ 第一节 财务报告目标

【知识点】会计基本假设 ★

会计基本假设是企业会计确认、计量和报告的前提，是对会计核算所处时间、空间和环境等所作的合理设定。会计基本假设包括会计主体、持续经营、会计分期和货币计量等四个假设。

➤ 第一节 财务报告目标

一、会计主体

（一）会计主体的概念及界定

1. 会计主体是企业会计确认、计量和报告的空间范围。
2. 一般来说，只要是独立核算的经济组织都可成为会计主体。

（二）会计主体与法人的区别

法人一定是会计主体，但会计主体不一定是法人。

比如：企业集团、企业独立核算的车间均是会计主体而非法人。

➤ 第一节 财务报告目标

二、持续经营

（一）持续经营假设的内涵

假设企业在可预见的未来不会破产被清算。即假设企业的经营活动处于一个正常运行状态。

（二）持续经营假设的目的

持续经营假设为会计核算的开展提供了正常的业务背景。

（三）例外情况

当有确凿证据（通常是破产公告的发布）证明企业已经不能再持续经营下去的，该假设会自动失效，此时企业将由清算小组接管，会计核算方法随即改为破产清算会计。

➤ 第一节 财务报告目标

三、会计分期

（一）会计分期假设内涵

会计分期是将企业持续不断的资金运动人为地分割为若干期间，以分期提供会计信息。

（二）具体划分方法

会计期间通常有四种口径：即年度、半年度、季度和月度。按年度口径所编报表为年报，其他期间所对应的报表为中期报告。

（三）会计分期假设的目的

会计分期假设目的在于分段提供会计信息，以达到实时反映和监督企业资金运动的目的。

➤ 第一节 财务报告目标

四、货币计量

货币计量，是指会计主体在财务会计确认、计量和报告时以货币计量，反映会计主体的生产经营活动。

我国规定，企业会计核算以人民币为记账本位币，外商投资企业可以选用外币作为记账本位币进行核算，但应提供以人民币反映的报表，境外企业向国内报送报表时应折算为人民币反映。

【关键考点】记账本位币和财务报告货币的选用标准,可以结合“外币折算”章节进行学习

➤ 第一节 财务报告目标

【知识点】会计基础——权责发生制与收付实现制的比较

企业会计的确认、计量和报告应当以权责发生制为基础。权责发生制要求，凡是当期已经实现的收入和已经发生或应当负担的费用，无论款项是否收付，都应当作为当期的收入和费用，计入利润表；凡是不属于当期的收入和费用，即使款项已在当期收付，也不应当作为当期的收入和费用。

收付实现制则以款项收付期作为收入、费用归属期的认定标准。